

Hamburger Verkehrsverbund

Der Hamburger Verkehrsverbund (HVV) besteht seit **1965**. Damals haben sich vier Verkehrsunternehmen, die Hamburger Hochbahn AG (HHA), die Hamburger S-Bahn / Deutsche Bundesbahn (DB), die Verkehrsbetriebe Hamburg-Holstein AG (VHH) und die HADAG Seetouristik und Fährdienst unter einem Dach zum HVV zusammengeschlossen. Später folgten die Eisenbahn AG Altona-Kaltenkirchen-Neumünster (AKN), die Pinneberger Verkehrsgesellschaft (PVG) und die Kraftverkehr GmbH (KVG). Seitdem arbeiten die Verkehrsunternehmen zusammen, es wurden einheitliche Fahrkarten und Fahrpreise eingeführt, die Fahrpläne aufeinander abgestimmt. Derzeit gehören 35 Verkehrsunternehmen aus Hamburg, Schleswig-Holstein und Niedersachsen zum HVV. Der HVV-Verkehr bewegt sich seit 2004 auf dem Territorium von drei Bundesländern: Hamburg, Schleswig-Holstein und Niedersachsen mit den Kreisen Lauenburg, Pinneberg, Segeberg, Kreis Stormarn, Harburg, Stade und Lüneburg. Das Gebiet umfasst 8 700 Quadratkilometer.

1996 wurde in Hamburg und im Umland der öffentliche Personennahverkehr ([ÖPNV](#)) grundlegend umgestaltet. Seitdem tragen die Länder und Kommunen die Verantwortung für den [ÖPNV](#). Die Länder und ihre Kreise sind per Gesetz zum Aufgabenträger für den ÖPNV bestimmt worden und somit verpflichtet, ihren Bürgerinnen und Bürgern ausreichende Nahverkehrsleistungen zu bieten und zu finanzieren. Um diese Aufgabe optimal erfüllen zu können, haben die Aufgabenträger (Länder und Kreise) die Hamburger Verkehrsverbund GmbH gegründet. Gemeinsam mit den im Verbund agierenden Verkehrsunternehmen sorgt der HVV als Regieunternehmen dafür, den Menschen in der Region einen leistungsstarken und kundenfreundlichen Nahverkehr zu einem fairen Preis anzubieten.

Die Gesellschafter der HVV GmbH*)	Gesellschafteranteile **)
Freie und Hansestadt Hamburg	85,5%
Land Schleswig-Holstein	3%
Landesnahverkehrsgesellschaft Niedersachsen mbH	2%
Kreis Herzogtum Lauenburg	1,5%
Kreis Pinneberg	1,5%
Kreis Segeberg	1,5%
Kreis Stormarn	1,5%
Landkreis Harburg	1%
Landkreis Stade	1%
Landkreis Lüneburg	1,5%

* Eine GmbH ist eine "Gesellschaft mit beschränkter Haftung", jeder haftet nur mit dem Anteil, den er in die Gesellschaft hinein gegeben hat.

** Die Prozentangaben entsprechen etwa den Fahrgastanteilen im HVV.

DIE GESELLSCHAFTER DES HVV

Der neue HVV ist der **Manager im ÖPNV**. Er sorgt für ein optimales Bus- und Bahnangebot, die Abstimmung der Verkehrsstreckennetze, der Fahrpläne und Fahrpreise, er gibt die Richtlinien für die Ausstattung der Fahrzeuge und Haltestellen, ist zuständig für Fahrgastinformationen, Werbung und Marketing, dafür, dass das Miteinander der verschiedenen Verkehrsunternehmen klappt. **Der HVV führt sozusagen die Regie.**

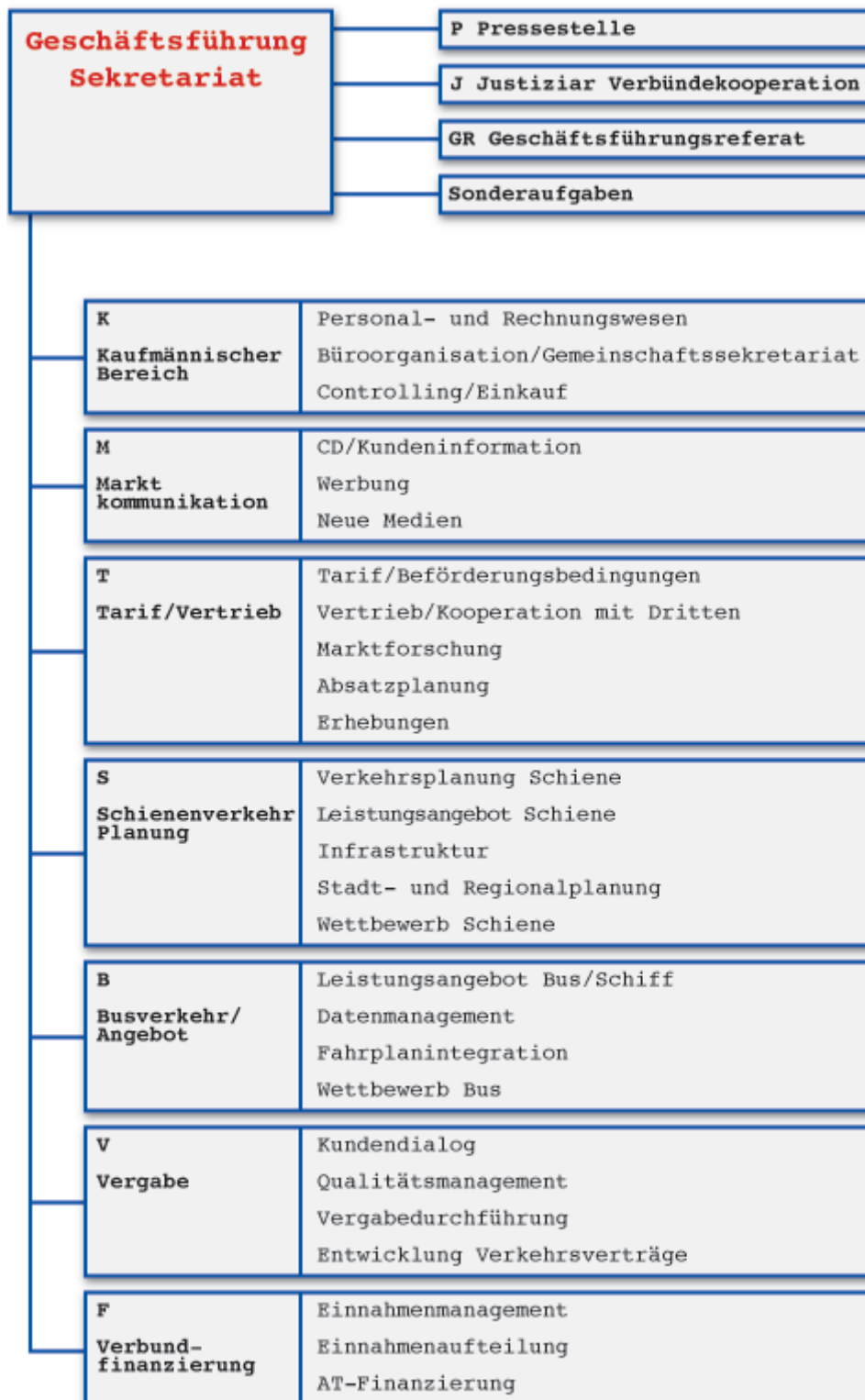
Die Ausführenden, diejenigen, die Busse und Bahnen betreiben, den Nahverkehr durchführen, sind die einzelnen **Verkehrsunternehmen ([externer Link](#))**. Sie arbeiten im Auftrag der Länder und kooperieren mit dem HVV.

Das Drei-Ebenen-Modell



DAS DREI - EBENEN - MODELL

Aufbau und Aufgaben des HVV



AUFBAU UND AUFGABEN DER HVV GMBH

Weitere Informationen:

- www.hvv.de

Gesamtgebiet des HVV

Der HVV-Verbundraum mit seinen 8.700 Quadratkilometern umfasst nicht nur das Gebiet der Freien und Hansestadt Hamburg, sondern auch die angrenzenden Kreise Pinneberg, Segeberg, Stormarn, Herzogtum Lauenburg in Schleswig-Holstein sowie Harburg, Stade, Lüneburg in Niedersachsen. Im Verbundgebiet wohnen etwa 3,3 Millionen Menschen. An einem durchschnittlichen Werktag beträgt die Zahl der HVV-Fahrgäste etwa 2 Millionen.



Landkreis	Einwohner (30.06.2003)	Fläche (Quadratkilometer)
Freie und Hansestadt Hamburg	1 729 000	755
Pinneberg	295 900	664
Segeberg	254 700	1 343
Stormarn	221 300	766
Herzogtum Lauenburg	184 200	1 263
Harburg	237 500	1 245
Stade	194 500	1 266
Lüneburg	172 000	1 322
gesamt	3 289 100	8 624

EINWOHNER IM HVV-GEBIET

Weitere Informationen über den HVV

Auf der Webseite des HVV <http://www.hvv.de> finden sich noch mehr lesenswerte Informationen in der Rubrik "Über uns":

Der HVV in Zahlen

Direkter Link: <http://www.hvv.de/ueber-uns/publikationen/index.php>

Zur Geschichte des HVV

Direkter Link: <http://www.hvv.de/ueber-uns/historie/index.php>