

# Rallye Start Wandsbek Markt

Legende:  
← Einsteigen  
→ Aussteigen

**1** Eure Rallye startet an der Haltestelle **Wandsbek Markt**.  
Geht in den Abfahrtsbereich der U-Bahn.  
Welche U-Bahnlinie fährt hier?

U \_\_\_\_\_

**2** Geht nun die Treppen hinunter zum U-Bahngleis  
und sucht die Linientafel.

a) Wie viele Minuten fährt die U-Bahn zu den  
folgenden Haltestelle?

Lübecker Straße \_\_\_\_\_ Minuten

Wandsbeker Gartenstadt \_\_\_\_\_ Minuten

b) Auf welche Linie kann man an diesen  
beiden Haltestellen umsteigen?

U \_\_\_\_\_



**3** Jetzt geht es los! Euer erstes Ziel ist die Haltestelle **Lübecker Straße**. Achtet auf die Fahrtrichtung (Endhaltestelle)

**Fahrtrichtung, wenn ihr zur Haltestelle  
Lübecker Straße fahrt. Kreuzt an:**

- Norderstedt Mitte
- Ohlstedt/Großhansdorf/Volksdorf/Farmsen

**Wandsbek Markt** ←  
**Wandsbeker Chaussee**  
**Ritterstraße**  
**Wartenau**  
**Lübecker Straße** →

**4** Steigt an der Haltestelle **Lübecker Straße** aus und findet einen **Fahrkartenautomaten**. Was kostet eine **Tageskarte Kind Hamburg AB**?

\_\_\_\_\_ €



5

Zum Glück habt ihr eine Fahrkarte. **Fahren ohne Fahrkarte kostet nämlich 60 Euro.** Wie viele Kindertageskarten könntet ihr davon kaufen? Rechne!

\_\_\_\_\_

6

Geht jetzt zum Bahnsteig der **U3** und fahrt zur Haltestelle **Rathaus**. In welche Fahrtrichtung müsst ihr fahren?

- Schlump-Barmbek
- Wandsbek-Gartenstadt - Hauptbahnhof Süd

7

Steigt an der Haltestelle **Rathaus** aus. Achtet auf den **Richtungspfeil** an der Haltestelle. Er zeigt euch den richtigen **Ausgang**.  Geht über den **Rathausmarkt** ins Rathaus.

8

Geht durch die Diele im Inneren des Rathauses in den **Innenhof**. Dort befindet sich ein **Brunnen**.




Was ist auf diesem Bild anders als beim richtigen Brunnen? Findet die fünf Fehler!

Lübecker Straße ←  
Berliner Tor  
Hauptbahnhof  
Mönckebergstraße  
Rathaus →

**9** Geht jetzt denselben Weg zurück zur Haltestelle Rathaus und setzt von dort eure Fahrt mit der U3 bis zur Haltestelle Landungsbrücken fort.

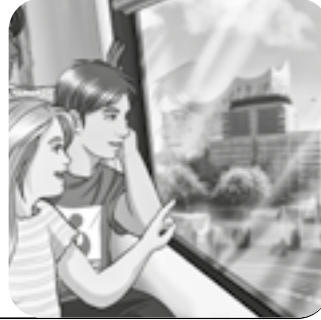
Rathaus ←  
Rödingsmarkt  
Baumwall  
Landungsbrücken →

**10** Geht zum Ausgang Richtung Landungsbrücken und über die Fußgängerbrücke. Nehmt die rechte Treppe und geht über die Brücke 3 hinunter zum Wasser. Dieses Zeichen  zeigt euch den Weg.

a) Welche Fährlinie fährt von hier nach Finkenwerder?

Fährlinie: \_\_\_\_\_

b) Welches wichtige Hamburger Wahrzeichen könnt ihr von hier aus sehen?



**11** Geht jetzt zurück zum Bahnhof Landungsbrücken und geht auf den Bahnsteig der S-Bahn. Fahrt jetzt mit der S-Bahn nach Altona.

Landungsbrücken ←  
Reeperbahn  
Königstraße  
Altona →

Ihr fahrt mit der Linie \_\_\_\_\_ in Fahrtrichtung \_\_\_\_\_


**12** Geht am Bahnhof Altona rauf zu den Bushaltestellen und fahrt mit dem Bus Linie 15 zurück zur Haltestelle Schlump.

Altona →  
Gerichtstraße  
Max-Brauer-Allee  
Sternbrücke  
Schulterblatt  
Weidenallee  
Schlump ←

Wie lange dauert die Busfahrt?  
Die Info findet ihr auf dem Busfahrplan.

\_\_\_\_\_ Minuten

15		U Schlump	
Richtung St. Altona, 1. Christophorus-Platz, Mag. Hochsee		Richtung St. Altona, 1. Christophorus-Platz, Mag. Hochsee	
Abfahrtszeiten		Anfahrtszeiten	
0	11C 31A	0	11C 31A
1	11C 31A	1	11C 31A
2	11C 31A	2	11C 31A
3	11C 31A	3	11C 31A
4	11C 31A	4	11C 31A
5	11C 31A	5	11C 31A
6	11C 31A	6	11C 31A
7	11C 31A	7	11C 31A
8	11C 31A	8	11C 31A
9	11C 31A	9	11C 31A
10	11C 31A	10	11C 31A
11	11C 31A	11	11C 31A
12	11C 31A	12	11C 31A
13	11C 31A	13	11C 31A
14	11C 31A	14	11C 31A
15	11C 31A	15	11C 31A
16	11C 31A	16	11C 31A
17	11C 31A	17	11C 31A
18	11C 31A	18	11C 31A
19	11C 31A	19	11C 31A
20	11C 31A	20	11C 31A
21	11C 31A	21	11C 31A
22	11C 31A	22	11C 31A
23	11C 31A	23	11C 31A
24	11C 31A	24	11C 31A
25	11C 31A	25	11C 31A
26	11C 31A	26	11C 31A
27	11C 31A	27	11C 31A
28	11C 31A	28	11C 31A
29	11C 31A	29	11C 31A
30	11C 31A	30	11C 31A
31	11C 31A	31	11C 31A
32	11C 31A	32	11C 31A
33	11C 31A	33	11C 31A
34	11C 31A	34	11C 31A
35	11C 31A	35	11C 31A
36	11C 31A	36	11C 31A
37	11C 31A	37	11C 31A
38	11C 31A	38	11C 31A
39	11C 31A	39	11C 31A
40	11C 31A	40	11C 31A
41	11C 31A	41	11C 31A
42	11C 31A	42	11C 31A
43	11C 31A	43	11C 31A
44	11C 31A	44	11C 31A
45	11C 31A	45	11C 31A
46	11C 31A	46	11C 31A
47	11C 31A	47	11C 31A
48	11C 31A	48	11C 31A
49	11C 31A	49	11C 31A
50	11C 31A	50	11C 31A
51	11C 31A	51	11C 31A
52	11C 31A	52	11C 31A
53	11C 31A	53	11C 31A
54	11C 31A	54	11C 31A
55	11C 31A	55	11C 31A
56	11C 31A	56	11C 31A
57	11C 31A	57	11C 31A
58	11C 31A	58	11C 31A
59	11C 31A	59	11C 31A
60	11C 31A	60	11C 31A

**13** Steigt an der Haltestelle Schlump aus und geht nach oben in die Bahnhofshalle. Nehmt dabei den Weg, den Rollstuhlfahrende  nutzen.

14 Welche U-Bahnlinien fahren vom Bahnhof Schlump?

U \_\_\_\_\_

U \_\_\_\_\_

15 Fahrt jetzt mit der U3 bis zur Haltestelle Barmbek.

Wie lange dauert die Fahrt?  
Schaut auf die Linientafel!

\_\_\_\_\_ Minuten

16 Seht euch den Bahnsteig der U-Bahn genau an. Welche Funktion haben die Rillen an der Bahnsteigkante? Kreuzt an!

- Regenrinne
- Das ist Kunst
- Orientierung für blinde Menschen



17 Steigt am Bahnhof Barmbek aus. Nehmt den Ausgang Richtung Fuhlsbütteler Straße. Einen Hinweis findet ihr auf dem Haltestellenschild. Geht am Ende der Treppe durch den rechten Ausgang.

Welche Farbe hat der Bagger, der zwischen dem Museum der Arbeit und dem Bahnhof steht? \_\_\_\_\_

18 Geht zurück zum Bahnhof Barmbek zu den Bushaltestellen und findet die Buslinie 23 nach Billstedt.

Sie fährt im Abfahrtsbereich \_\_\_\_\_

19 Fahrt jetzt mit dem Bus der Linie 23 zurück zur Haltestelle Wandsbek Markt.

Schlump ←  
Hoheluftbrücke  
Eppendorfer Baum  
Kellinghusenstraße  
Sierichstraße  
Borgweg  
Saarlandstraße  
Barmbek →

Barmbek ←  
Lämmersieth  
Krausestraße (Mitte)  
Krausestraße  
Straßburger Platz  
U Straßburger Straße  
Wandsbeker Allee  
U Wandsbeker Markt →



# Ziel! Bahnhof Wandsbek Markt

*Super! Ihr habt eure Rallye durch Hamburg gemeistert.*